

SLVT

BEST SOLUTION OF WATER SUPPLY SYSTEM CONTROL

提供水系统控制最佳解决方案

浙江善流阀门科技有限公司

ZHEJIANG SHANLIU VALVE TECHNOLOGY CO., LTD.

浙江省永嘉县瓯北街道三桥工业区林下路1号

Address: No.1 Linxia Road, Sanqiao Industrial Zone, Oubei Street, Yongjia County, Zhejiang Province, China

工厂电话/Factory Tel: 0577-67198981

传真/Fax: 0577-67038872

<https://www.shanliuvalve.com>

E-mail: sales@shanliuvalve.com

浙江善流阀门科技有限公司

ZHEJIANG SHANLIU VALVE TECHNOLOGY CO., LTD.



应用领域
APPLICATION AREA

产品广泛应用于供水系统、污水系统、输水系统、水力发电系统、居民区供水系统、工业水处理系统，可与各类管网、介质输送控制系统进行兼容配套，是新一代阀门控制专家，功能上既可实现频繁调节控制，又能满足断续控制的要求。

The products are widely used in water supply system, sewage system, water delivery system, hydroelectric power system, residential water supply system, industrial water treatment system. They can be compatible with all kinds of pipe network and medium transmission control system. They are the new generation of valve control experts. They can not only achieve frequent adjustment control, but also meet the requirements of intermittent control.



关于善流科技
ABOUT SLVT

——水系统控制阀门的专家

浙江善流阀门科技有限公司成立于2018年，主要开发生产供排水控制系统及其他涉水系统的阀门。我们的经验、技术的创新、全球化的理念和严苛的质量控制，为广大用户提供可靠的质量保证。善流科技多年来一直致力于水系统控制的研究，对用户使用要求有深入的理解。善流科技的工程师在技术上不断创新，设计出适合用户的优质产品。善流科技紧跟世界先进理念，产品一直追求安全、可靠、绿色、节能、智能化。善流科技建立了完善的质量控制体系，执着于产品品质的提升，严控每只出厂产品品质。

善流科技为广大用户提供全套水系统控制解决方案。我们不仅开发生产阀门，我们还提供系统解决方案，为用户提供专业化和个性化的技术咨询。我们为用户提供设计、选型、技术研究、定制方案等优质高效服务。产品使用过程中，我们为用户提供运行、技术支持、管理培训、维护保养等支持，保障用户系统的安全运行。

“SLVT”品牌已经得到了各行业的认可。浙江善流阀门科技有限公司是中国阀协理事单位、给排水技术情报网常务理事单位、行业标准的参编单位、中国城市煤气协会会员、中国建筑给排水常务理事单位、国家电力系统阀门一级供应网络成员、中国石油天然气阀门一级供应网络成员、中石化物资资源阀门一级供应网络成员、中国化工装备总公司产品定点推荐企业、中石化集团公司产品定点推荐企业。

浙江善流阀门科技有限公司卓越品牌发展战略，坚持打造中国一流品牌。善流科技愿与您携手共进，开创美好的明天。

我们的理念：追求卓越无止境，超越自我无极限。

我们的宗旨：一切为用户，服务乃天职。

我们的承诺：生产过程质量至上，使用过程用心服务。

我们的愿景：坚持国内一流口碑，争创国际领先品质。



CONTENTS

目录

- 01 蝶阀系列
Butterfly Valve
- 02 闸阀系列
Gate Valve
- 03 止回阀系列
Check Valve Series
- 04 排气阀系列/排泥阀系列
Exhaust Valve Series/ Sludge Valve Series
- 05 刀闸阀系列/闸门系列
Knife Gate Valve Series/Gate Series
- 06 水力阀系列
Hydraulic Valve Series
- 07 铜阀门系列
Copper Valve Series
- 08 调流阀系列
Regulating Valve Series
- 09 管件系列
Pipe Fittings Series
- 10/
/11 基于物联网的智能阀门系列
Intelligent Valve Series Based On Internet Of Things

蝶阀系列 BUTTERFLY VALVE

双偏心法兰蝶阀

公称通径: DN100~3000mm
公称压力: PN1.0、1.6MPa
使用温度: ≤80 °C
Nominal diameter: DN100~3000mm

Operating temperature: ≤80 °C



中线法兰蝶阀

公称通径: DN100~1600mm
公称压力: PN1.0、1.6MPa
使用温度: -10 °C~120 °C
Nominal diameter: DN100~1600mm
Nominal pressure: PN1.0、1.6MPa
Operating temperature: -10 °C~120 °C



中线对夹式蝶阀

公称通径: DN50~800mm
公称压力: PN1.0、1.6MPa
使用温度: -10 °C~120 °C
Nominal diameter: DN50~800mm

Operating temperature: -10 °C~120 °C



电动法兰蝶阀

公称通径: DN100~3000mm
公称压力: PN1.0、1.6MPa
使用温度: -10 °C~120 °C
Nominal diameter: DN100~3000mm
Nominal pressure: PN1.0、1.6MPa
Operating temperature: -10 °C~120 °C



气动对夹式蝶阀

公称通径: DN50~800mm
公称压力: PN1.0、1.6MPa
使用温度: -10 °C~120 °C
Nominal diameter: DN50~800mm
Nominal pressure: PN1.0、1.6MPa
Operating temperature: -10 °C~120 °C

闸阀系列
GATE VALVE

暗杆软密封闸阀

公称口径: DN50~1200mm
公称压力: PN1.0、1.6MPa
使用温度: -10°C~120°C
Nominal diameter: DN50~1200mm
Nominal pressure: PN1.0、1.6MPa
Operating temperature: -10°C~120°C



明杆软密封闸阀

公称口径: DN50~1200mm
公称压力: PN1.0、1.6MPa
使用温度: -10°C~120°C
Nominal diameter: DN50~1200mm
Nominal pressure: PN1.0、1.6MPa
Operating temperature: -10°C~120°C



电动闸阀

公称口径: DN50~1200mm
公称压力: PN1.0、1.6MPa
使用温度: -10°C~120°C
Nominal diameter: DN50~1200mm
Nominal pressure: PN1.0、1.6MPa
Operating temperature: -10°C~120°C



丝扣闸阀

公称口径: DN15~50mm
公称压力: PN1.0、1.6MPa
使用温度: -10°C~120°C
Nominal diameter: DN15~50mm
Nominal pressure: PN1.0、1.6MPa
Operating temperature: -10°C~120°C



防滴漏表前阀

公称口径: DN15~50mm
公称压力: PN1.0、1.6MPa
使用温度: -10°C~120°C
Nominal diameter: DN15~50mm
Nominal pressure: PN1.0、1.6MPa
Operating temperature: -10°C~120°C



硬密封闸阀

公称口径: DN50~1200mm
公称压力: PN1.0、1.6MPa
使用温度: ≤425°C
Nominal diameter: DN50~1200mm
Nominal pressure: PN1.0、1.6MPa
Operating temperature: -10°C~120°C

止回阀系列
CHECK VALVE SERIES

液控蝶阀

公称口径: DN300~3000mm
公称压力: PN1.0、1.6MPa
使用温度: -10°C~120°C
Nominal diameter: DN300~3000mm
Nominal pressure: PN1.0、1.6MPa
Operating temperature: -10°C~120°C



静音式止回阀

公称口径: DN150~800mm
公称压力: PN1.0、1.6MPa
使用温度: -10°C~120°C
Nominal diameter: DN150~800mm
Nominal pressure: PN1.0、1.6MPa
Operating temperature: -10°C~120°C



多功能水泵控制阀

公称口径: DN50~1000mm
公称压力: PN1.0、1.6MPa
使用温度: -10°C~120°C
Nominal diameter: DN50~1000mm
Nominal pressure: PN1.0、1.6MPa
Operating temperature: -10°C~120°C



橡胶瓣止回阀

公称口径: DN50~800mm
公称压力: PN1.0、1.6MPa
使用温度: -10°C~120°C
Nominal diameter: DN50~800mm
Nominal pressure: PN1.0、1.6MPa
Operating temperature: -10°C~120°C



微阻缓闭蝶式止回阀

公称口径: DN50~1600mm
公称压力: PN1.0、1.6MPa
使用温度: -10°C~120°C
Nominal diameter: DN50~1600mm
Nominal pressure: PN1.0、1.6MPa
Operating temperature: -10°C~120°C



微阻缓闭消声止回阀

公称口径: DN50~800mm
公称压力: PN1.0、1.6MPa
使用温度: -10°C~120°C
Nominal diameter: DN50~800mm
Nominal pressure: PN1.0、1.6MPa
Operating temperature: -10°C~120°C

排气阀系列/排泥阀系列

EXHAUST VALVE SERIES/SLUDGE VALVE SERIES



清水排气阀

公称通径: DN50~400mm
公称压力: PN1.0、1.6MPa
使用温度: -10℃~120℃
Nominal diameter: DN50~400mm
Nominal pressure: PN1.0、1.6MPa
Operating temperature: -10℃~120℃



污水排气阀

公称通径: DN50~400mm
公称压力: PN1.0、1.6MPa
使用温度: -10℃~120℃
Nominal diameter: DN50~400mm
Nominal pressure: PN1.0、1.6MPa
Operating temperature: -10℃~120℃



微量排气阀

公称通径: DN10~25mm
公称压力: PN1.0、1.6MPa
使用温度: -10℃~120℃
Nominal diameter: DN10~25mm
Nominal pressure: PN1.0、1.6MPa
Operating temperature: -10℃~120℃



膜片式快开排泥阀

公称通径: DN50~400mm
公称压力: PN1.0、1.6MPa
使用温度: -10℃~120℃
Nominal diameter: DN50~400mm
Nominal pressure: PN1.0、1.6MPa
Operating temperature: -10℃~120℃



液压、气动角式快开排泥阀

公称通径: DN100~400mm
公称压力: PN1.0、1.6MPa
使用温度: -10℃~120℃
Nominal diameter: DN100~400mm
Nominal pressure: PN1.0、1.6MPa
Operating temperature: -10℃~120℃



隔膜式池底卸泥阀

公称通径: DN300~1200mm
公称压力: PN1.0、1.6MPa
使用温度: -10℃~120℃
Nominal diameter: DN300~1200mm
Nominal pressure: PN1.0、1.6MPa
Operating temperature: -10℃~120℃

刀闸阀系列/闸门系列

KNIFE GATE VALVE SERIES/GATE SERIES



不锈钢刀闸阀

公称通径: DN50~800mm
公称压力: PN1.0、1.6MPa
使用温度: ≤80℃
Nominal diameter: DN50~800mm
Nominal pressure: PN1.0、1.6MPa
Operating temperature: ≤80℃



铸铁刀闸阀

公称通径: DN50~800mm
公称压力: PN1.0、1.6MPa
使用温度: ≤80℃
Nominal diameter: DN50~800mm
Nominal pressure: PN1.0、1.6MPa
Operating temperature: ≤80℃



铸铁镶铜闸门

公称通径: DN300~3000mm
使用温度: ≤80℃
Nominal diameter: DN300~3000mm
Operating temperature: ≤80℃



启闭机

电源: 常规, 三相380V 50Hz
环境温度: -20℃~+60℃
防护等级: IP55 (特殊订货 IP65、IP67)
Power supply: conventional, three-phase 380V 50Hz
Ambient temperature: -20℃~+60℃
Protection grade: IP55 (special order IP65, IP67)



不锈钢闸门

公称通径: BxH
使用温度: ≤80℃



气动不锈钢闸门

公称通径: BxH
使用温度: ≤80℃
Nominal diameter: BxH
Operating temperature: ≤80℃

水力阀系列

HYDRAULIC VALVE SERIES

水力控制阀

公称通径: DN50~1000mm
公称压力: PN1.0~1.6MPa
使用温度: -10℃~120℃
Nominal diameter: DN50~1000mm
Nominal pressure: PN1.0~1.6MPa
Operating temperature: -10℃~120℃



100X 遥控浮球阀

公称通径: DN50~DN1000mm
公称压力: PN1.0、1.6MPa
使用温度: -10℃~120℃
Nominal diameter: DN50~1000mm
Nominal pressure: PN1.0、1.6MPa
Operating temperature: -10℃~120℃

200X 减压阀

公称通径: DN50~DN1000mm
公称压力: PN1.0、1.6MPa
使用温度: -10℃~120℃
Nominal diameter: DN50~1000mm
Nominal pressure: PN1.0、1.6MPa
Operating temperature: -10℃~120℃



300X 缓闭式止回阀

公称通径: DN50~DN1000mm
公称压力: PN1.0、1.6MPa
使用温度: -10℃~120℃
Nominal diameter: DN50~1000mm
Nominal pressure: PN1.0、1.6MPa
Operating temperature: -10℃~120℃



500X 泄压阀/持压阀

公称通径: DN50~DN1000mm
公称压力: PN1.0、1.6MPa
使用温度: -10℃~120℃
Nominal diameter: DN50~1000mm
Nominal pressure: PN1.0、1.6MPa
Operating temperature: -10℃~120℃

铜阀门系列

COPPER VALVE SERIES



Z15W 黄铜闸阀

公称通径: DN10~200mm
公称压力: PN1.0、1.6MPa
使用温度: ≤120℃
Nominal diameter: DN10~200mm
Nominal pressure: PN1.0、1.6MPa
Operating temperature: ≤120℃



J11W 黄铜截止阀

公称通径: DN10~200mm
公称压力: PN1.0、1.6MPa
使用温度: ≤120℃
Nominal diameter: DN10~200mm
Nominal pressure: PN1.0、1.6MPa
Operating temperature: ≤120℃



H14W 黄铜止回阀

公称通径: DN10~200mm
公称压力: PN1.0、1.6MPa
使用温度: ≤120℃
Nominal diameter: DN10~200mm
Nominal pressure: PN1.0、1.6MPa
Operating temperature: ≤120℃



Q11F 黄铜球阀

公称通径: DN10~200mm
公称压力: PN1.0、1.6MPa
使用温度: ≤120℃
Nominal diameter: DN10~200mm
Nominal pressure: PN1.0、1.6MPa
Operating temperature: ≤120℃



SY1P 黄铜过滤器

公称通径: DN10~200mm
公称压力: PN1.0、1.6MPa
使用温度: ≤120℃
Nominal diameter: DN10~200mm
Nominal pressure: PN1.0、1.6MPa
Operating temperature: ≤120℃



P21X 黄铜排气阀

公称通径: DN10~200mm
公称压力: PN1.0、1.6MPa
使用温度: ≤120℃
Nominal diameter: DN10~200mm
Nominal pressure: PN1.0、1.6MPa
Operating temperature: ≤120℃

调流阀系列

REGULATING VALVE SERIES



活塞式调流阀

公称通径：DN200~2000mm
公称压力：PN1.0~2.5MPa
使用温度：-10℃~120℃
Nominal diameter:DN200~2000mm
Nominal pressure:PN1.0、1.6MPa
Operating temperature:-10℃~120℃



锥形阀

公称通径：DN200~2000mm
公称压力：PN1.0~2.5MPa
使用温度：-10℃~120℃
Nominal diameter:DN200~2000mm
Nominal pressure:PN1.0、1.6MPa
Operating temperature:-10℃~120℃



手动偏心半球阀

公称通径：DN50~1200mm
公称压力：PN1.0、1.6MPa
使用温度：≤80℃
Nominal diameter:DN50~1200mm
Nominal pressure:PN1.0、1.6MPa
Operating temperature:≤80℃



电动偏心半球阀

公称通径：DN50~1200mm
公称压力：PN1.0、1.6MPa
使用温度：≤80℃
Nominal diameter:DN50~1200mm
Nominal pressure:PN1.0、1.6MPa
Operating temperature:≤80℃

管件系列

PIPE FITTINGS SERIES

倒流防止器

公称通径：DN25~400mm
公称压力：PN1.0、1.6MPa
使用温度：-10℃~120℃
Nominal diameter:DN25~400mm
Nominal pressure:PN1.0、1.6MPa
Operating temperature:-10℃~120℃



过滤器

公称通径：DN50~800mm
公称压力：PN1.0、1.6MPa
使用温度：-10℃~120℃
Nominal diameter:DN50~800mm
Nominal pressure:PN1.0、1.6MPa
Operating temperature:-10℃~120℃



哈夫节

公称通径：DN100~1000mm
公称压力：PN1.0、1.6MPa
使用温度：-10℃~120℃
Nominal diameter:DN100~1000mm
Nominal pressure:PN1.0、1.6MPa
Operating temperature:-10℃~120℃



双法兰伸缩接头

公称通径：DN100~3000mm
公称压力：PN1.0、1.6MPa
使用温度：-10℃~120℃
Nominal diameter:DN100~3000mm
Nominal pressure:PN1.0、1.6MPa
Operating temperature:-10℃~120℃



单法兰伸缩接头

公称通径：DN100~3000mm
公称压力：PN1.0、1.6MPa
使用温度：-10℃~120℃
Nominal diameter:DN100~3000mm
Nominal pressure:PN1.0、1.6MPa
Operating temperature:-10℃~120℃

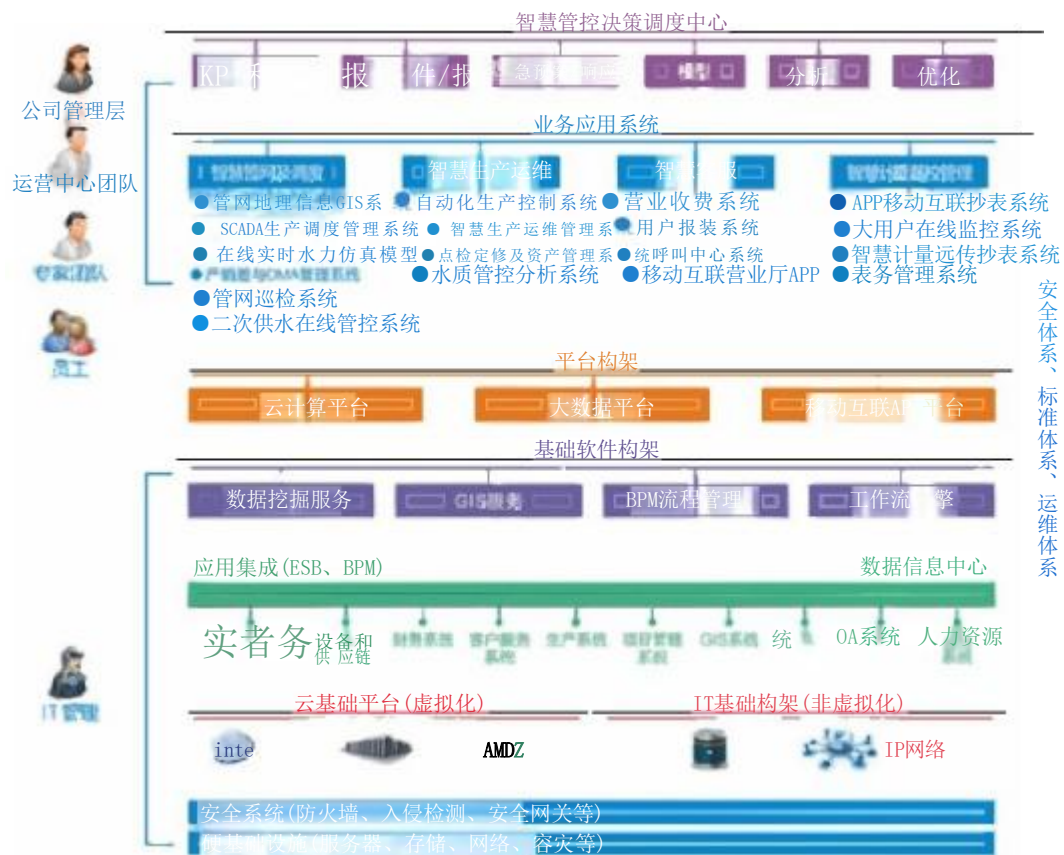


橡胶软接头

公称通径：DN32~2400mm
公称压力：PN1.0、1.6MPa
使用温度：-10℃~120℃
Nominal diameter:DN32~2400mm
Nominal pressure:PN1.0、1.6MPa
Operating temperature:-10℃~120℃

基于物联网的智能阀门系列

INTELLIGENT VALVE SERIES BASED ON INTERNET OF THINGS



系统集成接口



基于物联网的智能阀门系列

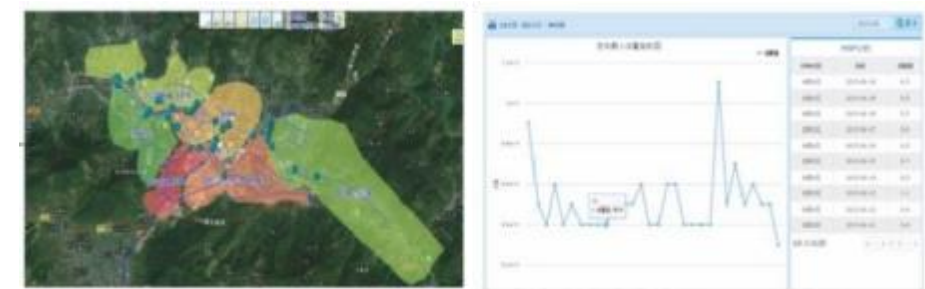
INTELLIGENT VALVE SERIES BASED ON INTERNET OF THINGS



供水管网地理信息系统 (GIS)



供水管网远程监控分析与接口系统 (SCADA)



供水管网漏损评估与分析系统 (DMA)

SLVT 在中国水行业部分业绩

Some achievements of SLVT in China's water industry

项目名称	单位名称	阀门类别	数量(台)
四川沙河污水处理厂	四川沙河污水处理厂	蝶阀、闸阀、排气阀	180
广西桂平市自来水厂	广西桂平市自来水厂	电动蝶阀、静音止回阀、伸缩接头	75
天津泰达自来水公司	天津泰达自来水公司	蝶阀、闸阀	16
石河子市污水处理厂	新疆石河子市污水处理厂	蝶阀、排气阀	228
重庆自来水公司红旗渠沟引水工程	重庆市自来水公司	蝶阀	46
城北水厂扩建工程(湖北)	北京桑德环境工程有限公司	蝶阀、球阀、蝶式微阻止回阀、刀闸阀、闸板阀、闸阀	251
大同自来水有限公司2016-2017年度采购	大同自来水有限公司	蝶阀、复合排气阀	144
成都市江安河、武侯、龙潭、天回污水处理厂	成都市排水有限责任公司	蝶阀、弹性座封闸阀、微阻缓闭止回阀	1082
北京北七家污水处理厂	北京桑德环境工程有限公司	蝶阀、软密封闸阀、蝶式止回阀	85
宜昌市自来水公司	宜昌市自来水公司	蝶阀、软密封闸阀、复合排气阀	232
上海新浜项目	北京桑德环境工程有限公司	止回阀、弹性座封闸阀、止回阀	57
襄樊市樊城污水处理厂	北京桑德环境工程有限公司	蝶阀、止回阀、闸阀、	119
四川沙河污水处理厂	四川沙河污水处理厂	蝶阀、复合排气阀	196
晋城市自来水有限公司	晋城市自来水有限公司	排气阀、闸阀、蝶阀	196
沈阳经济技术开发区第二净水厂	沈阳经济技术开发区开发集团公司规划建设部	电动蝶阀、电动调节蝶阀	240
神木项目	北京桑德环境工程有限公司	蝶阀、伸缩器	38
广西桂平自来水厂	广西桂平自来水厂	伸缩蝶阀、止回阀、球阀、电动铸铁闸阀、缓闭止回阀	570
永丰再生水厂	北京市海淀区河道管理二所	电动蝶阀、球阀、排泥角阀、止回阀、Y型过滤器	302
长安、草市、城南项目	北京桑德环境工程有限公司	蝶阀、缓闭蝶式止回阀、闸阀	72
四川华健环博投资有限公司	四川华健环博投资有限公司	闸阀、橡胶瓣止回阀、电动刀闸阀、手动闸阀	95
湖北丹江口市六里坪镇污水处理厂	北京海斯顿水处理设备有限公司	电动调节阀、闸阀、蝶阀、止回阀、	41
长沙引水工程	中国纺织工业对外经济技术合作公司	蝶阀	9
重庆自来水公司红旗渠沟引水项目	重庆市自来水公司	蝶阀	46
上海市市北自来水公司	上海市市北自来水公司	蝶阀、止回阀、多功能水泵控制阀、闸阀、排泥阀	973
吉林省中部城市引松供水工程德惠支线工程	吉林省水务投资集团引松供水分公司	蝶阀、球阀、缓闭止回阀、闸阀、排泥阀	195
长治市自来水有限公司	长治市自来水有限公司	排泥闸阀、蝶阀、止回阀、法兰	347
重庆川仪自动化股份有限公司	重庆川仪自动化股份有限公司	蝶阀、止回阀、刀闸阀	118
宿迁市新源自来水厂	宜兴市建工建筑安装有限责任公司	电动蝶阀、伸缩蝶阀、液位控制缓闭止回阀、止回阀、球阀	190

SLVT 在中国水行业部分业绩

Some achievements of SLVT in China's water industry

项目名称	单位名称	阀门类别	数量(台)
长沙引水工程	中国纺织工业对外经济技术合作公司	蝶阀	13
广西博世环保科技有限公司	广西博世环保科技有限公司	闸阀、闸板、蝶阀	174
西安港务区项目	北京桑德环境工程有限公司	蝶阀、止回阀	52
西岔电力提灌工程大型泵站更新改造项目	皋兰县西岔电灌工程水利管理局	多功能水泵控制阀	12
朔州市平鲁区黄河供水工程	朔州市平鲁区黄河供水有限责任公司	止回阀、截止阀、蝶阀、球阀、闸阀、调流调压阀、排泥阀、恒压阀	338
天门、东方能源项目	北京海斯顿水处理设备有限公司	蝶阀、闸阀	111
景泰供水工程指挥部	景泰供水工程指挥部	放空阀、缓冲管、蝶阀、止回阀、球阀、截止阀	235
引大入秦景泰净水厂及供水管道工程	景泰供水工程指挥部	蝶阀、球阀、截止阀	124
朔州市平鲁区供排水工程阀门类	朔州市平鲁区供排水公司	缓闭止回阀、蝶阀、闸阀	198
江苏华水物资有限公司	江苏华水物资有限公司	多功能水泵控制阀	8
枣阳市通达供水工程有限公司给水管网工程	枣阳市通达供水工程有限公司	软密封蝶阀、弹性座封闸阀、伸缩器	48
南水北调东线枣阳市配套工程	枣庄北控智信水务有限公司	偏心半球阀、闸阀、蝶阀	28
辽宁省盘锦市第三污水处理厂	北京北华中清环境工程技术有限公司	蝶阀、闸阀、伸缩节	190
河北衡水市饶阳县南水北调地表水厂	北京北华中清环境工程技术有限公司	蝶阀、刀闸阀、排气阀、止回阀、伸缩接头、闸阀、球阀、微阻缓闭止回阀	226
泗洪博世科水务有限公司	泗洪博世科水务有限公司	蝶阀、复合式排气阀、闸阀	195
景泰县给排水及农村供水管网改造工程	景泰供水工程指挥部	蝶阀、闸阀	6537
高平市张峰供水东延工程	高平市水务张峰供水有限公司	蝶阀、止回阀、Y型过滤器	1889
淮北餐厨渗滤液处理系统阀门采购	湖北合加环境设备有限公司	电动蝶阀	9
长治自来水、大同自来水项目	和富河北工程技术有限公司	软密封暗杆闸阀、止回阀、蝶阀	4089
丰宁县、丰宁经济开发区供水和污水处理项目	中建水务丰宁投资有限公司	偏心半球阀、复合型排气阀、蝶阀	717
北控水务广西区域事业部2017年阀门	南宁市大沙田供水有限责任公司	软密封闸阀、蝶阀、止回阀、过滤网、消防栓	622
2016年重庆市自来水有限公司阀门采购项目	重庆市中天水务有限公司	可调试减压阀、止回阀、	4624
北控水务广西区域事业部2017年阀门	贵港市供水工程安装有限责任公司	软密封闸阀、蝶阀、止回阀、伸缩器、表前阀	2355
广西博世科环保科技股份有限公司	广西博世科环保科技股份有限公司	蝶阀、闸阀、止回阀	3610
重庆水务集团	重庆中天水务有限公司	止回阀、减压阀	105
泗洪博世科水务有限公司供水引渠一期项目	泗洪博世科水务有限公司	蝶阀、复合式排气阀、闸阀、偏心半球阀	158
2016年重庆自来水有限公司阀门采购	重庆市自来水公司	减压阀、静音止回阀、复合排气阀、橡胶板止回阀、橡胶软接头、Y型过滤器	1023
2017-2018年重庆自来水有限公司阀门采购	重庆市自来水公司	减压阀、静音止回阀、复合排气阀、橡胶板止回阀、橡胶软接头、Y型过滤器	788

SLVT 在中国水行业部分业绩

Some achievements of SLVT in China's water industry

项目名称	单位名称	阀门类别	数量(台)
广西博世科环保科技股份有限公司	广西博世科环保科技股份有限公司	球阀、蝶阀	4
丰收坝水厂二期扩建工程	重庆市自来水公司	刮泥阀、搅拌机、池底阀、排泥阀、叠梁阀、球阀	344
丰收坝水厂二期扩建工程	重庆中天水务有限公司	活塞式液池阀, 液动角式排泥阀	178
低阻力倒流防止器采购项目	重庆市自来水公司	低阻力倒流防止器	50
绥化张维水厂项目	黑龙江司欧德商贸有限公司	蝶阀、闸门、闸阀、止回阀、水力控制阀	273
翠云加压站南输管道一期工程	重庆中法水务投资有限公司	调压阀、蝶阀、闸阀、排气阀、伸缩接头	82
2019年静音止回阀采购项目	重庆中法供水有限公司	静音止回阀	1255
广西博世科环保科技股份有限公司	广西博世科环保科技股份有限公司	电磁阀、电动蝶阀、气动蝶阀、气动球阀、不锈钢球阀	31
重庆市新大江水厂一期工程	重庆市渝南自来水有限公司	软密封闸阀、蝶阀、复合排气阀、伸缩器	599
惠州市增博联和水库除险加固工程	惠州市增博联和水库工程管理中心	电动蝶阀、电动锥形阀、分体式电磁流量计、伸缩节、排气阀	44
凤阳农饮水提升改造工程项目	三德管业(南通)有限公司	软密封闸阀、铜阀	820
麻阳县2019年度农村饮水安全巩固提升项目	湖南茂宏新材料科技有限公司	阀门	102
三门县农村饮用水达标提标(城乡供水一体化)	三门县水利局	阀门	33338
	



资质荣誉

QUALIFICATION HONOR

